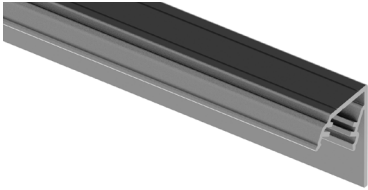


ACCESSORIES | BRIGHT & SENSE LINE

ACCESSORIES | BRIGHT & SENSE LINE

■■ CANOPY BLIND | KOPFBLENDE



■■ PRODUCT DESCRIPTION

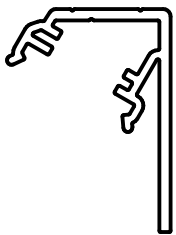
- Blind for canopy luminaires with ASC lens
- No glare or insight (due to the special geometry)
- When using the blind, no additional clips are required (easy slide, or clip in of the luminaire)
- Integrated angle of 30°
- Material of the blind is ABS
- Available colours:
Anthracite grey (RAL 7016), window grey (RAL 7040)
- Ambient temperature: -30°C to +30°C
- Dimensions (W x H): 21,6 x 29,5mm
- Mounting: screw, or adh. tape

■■ PRODUKTBESCHREIBUNG

- Blende für Kopfleuchten mit ASC Linse
- Keine Blendung oder Einsicht (aufgrund der speziellen Geometrie)
- Bei Verwendung der Blende sind keine zusätzlichen Montageclips erforderlich (einfaches Einschieben oder Einclipsen der Leuchte)
- Integrierter Leuchtenwinkel von 30°
- Material der Blende: ABS
- Verfügbare Farben:
Anthrazitgrau (RAL 7016), Fenstergrau (RAL 7040)
- Umgebungstemperatur: -30°C bis +30°C
- Abmessungen (B x H): 21,6 x 29,5mm
- Befestigung: anschrauben, oder mit Klebeband

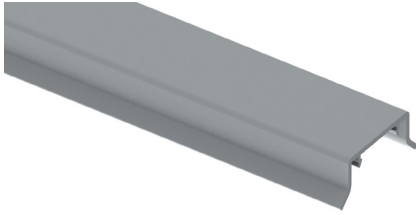
■■ ORDERING DATA | BESTELLDATEN

Type	Art. Nr.
24166490	Canopy Blind 3700mm, RAL 7016
24166491	Canopy Blind 3700mm, RAL 7040
24166492	Canopy Blind 1200mm, RAL 7040
24166497	Canopy Blind 1200mm, RAL 7016
24166484	ADH.TAPE DS ACRYL F PET 19x0.6MMx33M



ACCESSORIES | BRIGHT & SENSE LINE

■■ DOOR BLIND | TÜRSTEGBLENDE



■■ PRODUCT DESCRIPTION

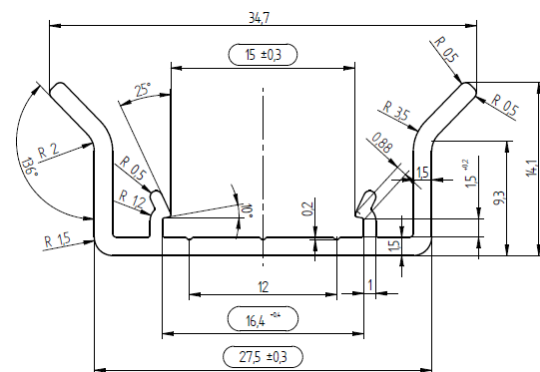
- Blind for door luminaires with SES lens
- No glare or lateral insight (because of the wings on the profile)
- When using the blind, no additional clips are required (easy slide, or clip in of the luminaire)
- Material of the blind is ABS
- Available colour: window grey (RAL 7040)
- Ambient temperature: -30°C to +30°C
- Dimensions (W x H): 34,7 x 14,1mm
- Mounting: screw (on the ends), or adh. tape
- Recommended are screws with Ø 4-5mm and an additional adh. tape in the middle, so that the blind does not sag

■■ PRODUKTBESCHREIBUNG

- Blende für Türstegleuchten mit SES Linse
- Keine Blendung oder seitliche Einsicht (aufgrund der Flügel am Profil)
- Bei Verwendung der Blende sind keine zusätzlichen Montageclips erforderlich (einfaches einschieben oder einclippen der Leuchte)
- Material der Blende: ABS
- Verfügbare Farbe: Fenstergrau (RAL 7040)
- Umgebungstemperatur: -30°C bis +30°C
- Abmessungen (B x H): 34,7 x 14,1mm
- Befestigung: anschrauben (an den Enden), oder mit Klebeband
- Empfohlen werden Schrauben mit Ø 4-5mm und ein zusätzliches Klebeband in der Mitte, damit die Blende nicht durchhängt

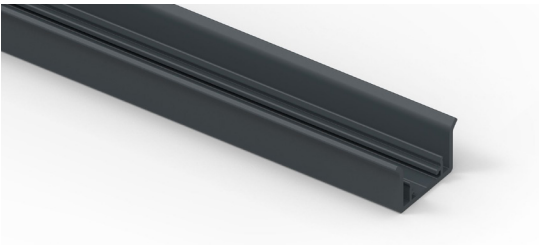
■■ ORDERING DATA | BESTELLDATEN

Type	Art. Nr.
24166514	Door Cooler Blind 800mm, RAL 7040
24166487	Door Cooler Blind 1550mm, RAL 7040, A - contains drill holes
24166513	Door Cooler Blind 1600mm, RAL 7040
24166486	Door Cooler Blind 1750mm, RAL 7040
24166504	Door Cooler Blind 2200mm, RAL 7040
24166484	ADH.TAPE DS ACRYL F PET 19x0.6MMx33M



ACCESSORIES | BRIGHT & SENSE LINE

■ DOOR BLIND | TÜRSTEGBLENDE G2



■ PRODUCT DESCRIPTION

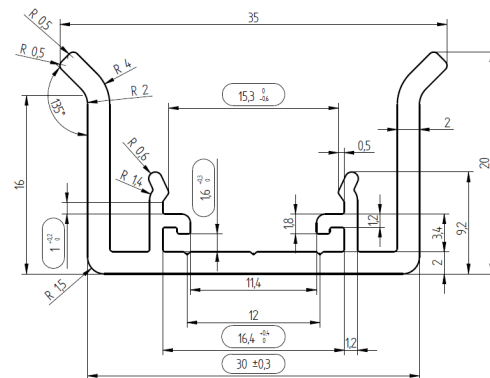
- Blind for door luminaires with SES lens
- No glare or lateral insight (because of the wings on the profile)
- When using the blind, no additional clips are required (easy slide, or clip in of the luminaire)
- Material of the blind is ABS
- Available colour: anthracite grey (RAL 7016)
- Ambient temperature: -30°C to +30°C
- Dimensions (W x H): 35 x 20mm
- Mounting: screw (also behind the lum.), or adh. tape
- Recommended are screws with \varnothing 4-5mm (3x per blind)

■ PRODUKTBESCHREIBUNG

- Blende für Türstegleuchten mit SES Linse
- Keine Blendung oder seitliche Einsicht (aufgrund der Flügel am Profil)
- Bei Verwendung der Blende sind keine zusätzlichen Montageclips erforderlich (einfaches einschieben oder einclippen der Leuchte)
- Material der Blende: ABS
- Verfügbare Farbe: Anthrazitgrau (RAL 7016)
- Umgebungstemperatur: -30°C bis +30°C
- Abmessungen (B x H): 35 x 20mm
- Befestigung: anschrauben (auch hinter der Leuchte), oder mit Kleband
- Empfohlen werden Schrauben mit \varnothing 4-5mm (3x pro Blende)

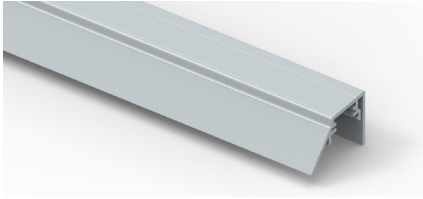
■ ORDERING DATA | BESTELLDATEN

Type	Art. Nr.
tbd.	Door Cooler Blind G2, xxxmm, RAL 7016
24166484	ADH.TAPE DS ACRYL F PET 19x0.6MMx33M



ACCESSORIES | BRIGHT & SENSE LINE

■■ HANDRAIL BLIND | HANDLAUFBLENDE

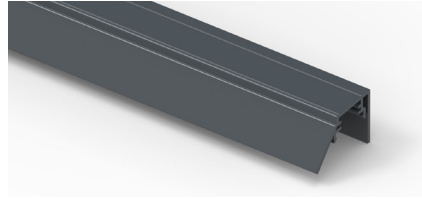


■■ PRODUCT DESCRIPTION

- Blind for handrail luminaires with ASH lens
 - No glare or insight (due to the special geometry)
 - When using the blind, no additional clips are required (easy slide, or clip in of the luminaire)
 - Material of the blind is ABS
 - Available colours: Anthracite grey (RAL 7016), window grey (RAL 7040)
 - Ambient temperature: -30°C to +30°C
 - Dimensions (W x H): 31,8 x 22mm
 - Mounting: screw, or adh. tape
- Some of the blinds have cutouts & drill holes*

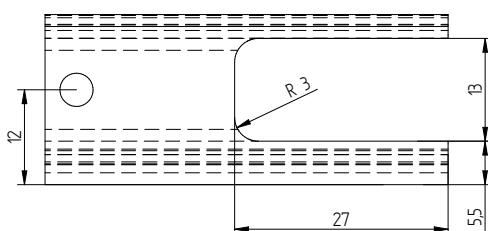
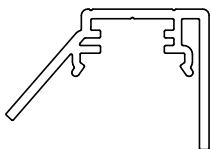
■■ ORDERING DATA | BESTELLDATEN

Type	Art. Nr.
24166470	Handrailblind SWD 0,786m RAL 7016*
24166471	Handrailblind SWD 0,786m RAL 7040*
24166509	Handrailblind 0,925m RAL 7016
24166480	Handrailblind 0,925m RAL 7040
24166499	Handrailblind 1,215m RAL 7016
24166479	Handrailblind 1,215m RAL 7040
24166468	Handrailblind 1,764m RAL 7016*
24166469	Handrailblind 1,764m RAL 7040*
24166464	Handrailblind 1,809m RAL 7016*
24166465	Handrailblind 1,809m RAL 7040*
24166466	Handrailblind 2,034m RAL 7016*
24166467	Handrailblind 2,034m RAL 7040*
24166462	Handrailblind 2,434m RAL 7016*
24166463	Handrailblind 2,434m RAL 7040*
24166460	Handrailblind 3,684m RAL 7016*
24166461	Handrailblind 3,684m RAL 7040*
24166484	ADH.TAPE DS ACRYL F PET 19x0.6MMx33M



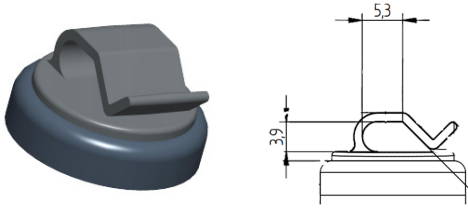
■■ PRODUKTBESCHREIBUNG

- Blende für Handlaufleuchten mit ASH Linse
 - Keine Blendung oder Einsicht (aufgrund der speziellen Geometrie)
 - Bei Verwendung der Blende sind keine zusätzlichen Montageclips erforderlich (einfaches Einschieben oder Einclippen der Leuchte)
 - Material der Blende: ABS
 - Verfügbare Farben: Anthrazitgrau (RAL 7016), Fenstergrau (RAL 7040)
 - Umgebungstemperatur: -30°C bis +30°C
 - Abmessungen (B x H): 31,8 x 22mm
 - Befestigung: anschrauben, oder mit Klebeband
- Manche der Blenden enthalten Ausfräsungen und Bohrlöcher*



ACCESSORIES | BRIGHT & SENSE LINE

■■ CABLE HOLDER | KABELHALTER



■■ PRODUCT DESCRIPTION

- Magnetic cable holders
- Available colours: black (RAL 9005), white (RAL 9003)
- Magnetic force: 50N
- Ambient temperature: -30°C to +30°C
- Dimensions: Ø 19mm, H=10,8mm

■■ PRODUKTBESCHREIBUNG

- Magnetische Kabelhalter
- Verfügbare Farben: schwarz (RAL 9005), weiß (RAL 9003)
- Haltekraft: 50N
- Umgebungstemperatur: -30°C bis +30°C
- Abmessungen: Ø 19mm, H=10,8mm

■■ ORDERING DATA | BESTELLDATEN

Type	Art. Nr.
24166481	CABLE HOLDER magnetic Clip (bk)
24166482	CABLE HOLDER magnetic Clip (wht)

■■ DRIVER | KONVERTER

Type	Art. Nr.
LTP-1167-V01	CONVERTER 18W 24V IP20
LTP-1077-V01	CONVERTER 35W 24V IP20
LTP-1062-V01	CONVERTER 60W 24V IP20
LTP-1063-V01	CONVERTER 100W 24V IP20
LTP-1078-V01	CONVERTER 200W 24V IP20

■■ PWM DIMMER | PWM DIMMER



■■ PRODUCT DESCRIPTION

- PWM Dimmer 24V DC
- Output current: <8A
- Dimensions: (LxWxH): 50x42x44mm
- Max. Power: <192W
- Case material: aluminium
- Ambient temperature: -20°C to +30°C
- Case colour: black
- Can be used with drivers above

■■ PRODUKTBESCHREIBUNG

- PWM Dimmer 24V DC
- Ausgangsstrom: <8A
- Abmessungen: (LxBxH): 50x42x44mm
- Max. Leistung: <192W
- Gehäusematerial: Aluminium
- Umgebungstemperatur: -20°C bis +30°C
- Gehäusefarbe: schwarz
- Verwendbar mit den o.a. Konvertern

■■ ORDERING DATA | BESTELLDATEN

Type	Art. Nr.
89601312	PWM Dimmer DC 24V 8A aluminium bk (max. 192W)