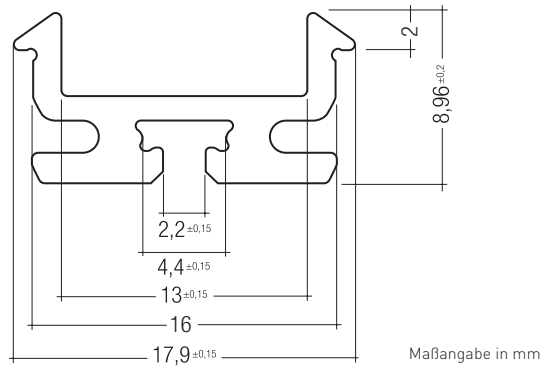
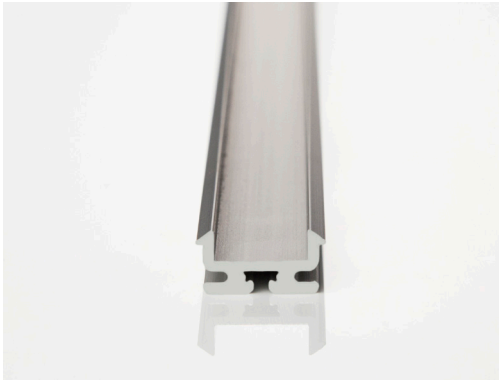




PROFILE | Z201-2

PROFILE | Z201-2



TECHNISCHE DATEN

Abmessung LxBxH	2.000 ¹ x 18 x 9 mm
Gewicht	0,34 kg
Längenausdehnungskoeffizient	23 * 10 ⁻⁶ / K

¹Toleranzbereich Länge: ± 1 mm

RoHS

PRODUKTBESCHREIBUNG

- Aluminium-Montageprofil für LED-Module bis zu einer Breite von 12 mm
- Verwendung mit unterschiedlichen Linsen möglich
- Aluminium, eloxiert natur
- Montage mit Fixing Plates
- Aufnahmevorrichtung für Kunststoffabdeckung
- Kompakter Querschnitt (9 x 18 mm)
- Erweiterbar durch umfangreiches Zubehör

BESTELLDATEN - PROFILE | Z201-2

Typ	Art. Nr.
LED Z201-2 MOUNTING PROFILE AL - 2m	24166149

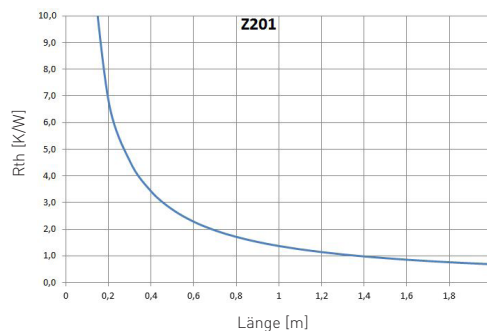
EIGENSCHAFTEN

Kühleigenschaften

Kühlkapazität @ 0°C Umgebungstemperatur: 42 W/m thermische Leistung
 Kühlkapazität @ 25°C Umgebungstemperatur: 26 W/m thermische Leistung
 Kühlkapazität @ 40°C Umgebungstemperatur: 15 W/m thermische Leistung

Anmerkung: Daten gültig bei 63°C Profiltemperatur. Die geeigneten Anschlussleistungen sind abhängig von den optischen Eigenschaften der verwendeten LED Module. Für LEDs mit einem optischen Wirkungsgrad von 30% ergibt sich die elektrische Leistung aus der thermischen Leistung [1-0,3].

Rth



Der tatsächliche Rth kann aufgrund der Einbausituation von diesen Werten abweichen.