

## DOOR LIGHTING FREEZER | Sense Line GenX



Tiefkühlmöbel



Stegbeleuchtung Mitte



Stegbeleuchtung Seite



**Steckbare Lösung**  
Cinch-Connection-System



Dimmbar



Hoher Wirkungsgrad



## DOOR LIGHTING FREEZER| Sense Line GenX

### PRODUKTBESCHREIBUNG

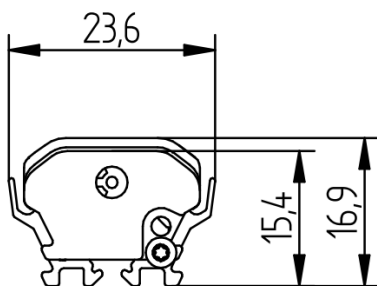
- Hoch effiziente, schlanke Stegbeleuchtung für Türen bei Tiefkühlmöbeln
- Anschlussfertige Lösung durch Cinch Stecksystem
- Hoher Wirkungsgrad durch Lichtlenkung, integrierte Wärmeableitung und hocheffiziente LEDs
- Exzellente Warenausleuchtung durch Kombination aus SMD-LEDs und innovativer Optik
- Keine Blendung oder seitliche Einsicht
- Sicher durch Schutzkleinspannung (SELV)
- Einfache Montage mittels FIXING Plates (optional auch Klebeband)
- Kühlprofil aus eloxiertem, stranggepresstem Aluminium
- Feuchtigkeitsschutz durch Versiegelung der Module
- Endkappen aus PBT
- Linse aus Polycarbonat (GWT bis 850°C)
- Dimmbar

### TECHNISCHE DATEN

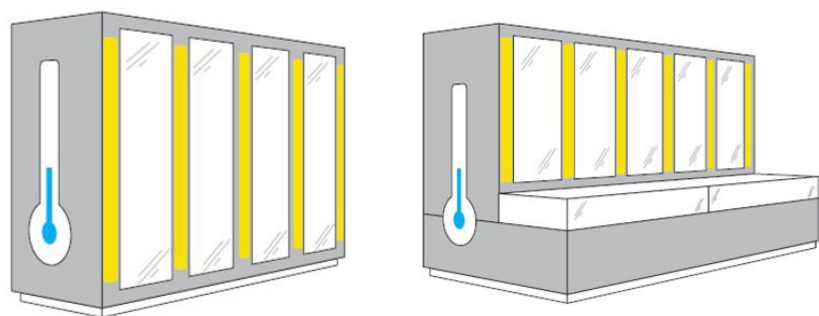
Versorgungsspannung	24 VDC
Umgebungstemperatur $t_a$	-30 ... +30 °C
Max. Oberflächentemperatur Profil $t_c$	60 °C
Schutzart	IP54 (nur mit „PROTECTION KIT“)
Schutzklasse	III
Risikogruppe [EN 62471:2008]	0



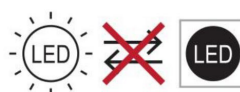
### SKIZZE



### ANWENDUNG



Nicht austauschbare Lichtquelle



## DOOR LIGHTING FREEZER | Sense Line GenX

### TECHNISCHE DATEN | BESTELLDATEN

Art. Nr.	Typ	Länge	Lichtfarbe	Anzahl LED Module	Effizienz	Lichtstrom	Leistung	CRI	EELichtquelle
91430406	LED LE1500 CW 10L14-GenX 24V/60mA SES3DY C	1.500mm	Cool White	10	113lm/W	1580lm	14,0W	≥90	E
91430407	LED LE1500 CW 10L14-GenX 24V/40mA SES3DY E	1.500mm	Cool White	10	99lm/W	990lm	10,0W	≥90	E
91430030	LED LE1500 NW 10L14-GenX 24V/60mA SES3DY C	1.500mm	Neutral White	10	113lm/W	1580lm	14,0W	≥90	E
91430408	LED LE1500 NW 10L14-GenX 24V/40mA SES3DY E	1.500mm	Neutral White	10	99lm/W	990lm	10,0W	≥90	E
91430409	LED LE1650 CW 11L14-GenX 24V/60mA SES3DY C	1.650mm	Cool White	11	113lm/W	1735lm	15,4W	≥90	E
91430410	LED LE1650 CW 11L14-GenX 24V/40mA SES3DY E	1.650mm	Cool White	11	99lm/W	1090lm	11,0W	≥90	E
91430411	LED LE1650 NW 11L14-GenX 24V/60mA SES3DY C	1.650mm	Neutral White	11	113lm/W	1735lm	15,4W	≥90	E
91430412	LED LE1650 NW 11L14-GenX 24V/40mA SES3DY E	1.650mm	Neutral White	11	99lm/W	1090lm	11,0W	≥90	E

Verpackung: 12 Stk./Karton, 360 Stk./Palette

- Alle Werte bei Ta=25°C +/- 2°C
- Lichtstrom min. Wert = typ. Wert - 20%
- Toleranz mechanische Abmessungen +/- 1mm
- Toleranz elektrische Daten +/- 15%
- Toleranz Farbort +/- 15%
- Toleranz min. Wert CRI +/- 1

#### Leuchten in weiteren LUMITECH Lichtfarben verfügbar:

Warm White 3000K	Bread & Pastries 2400K	Pasta & Cheese 2700K	Meat & Deli Spezialfarbe
---------------------	---------------------------	-------------------------	-----------------------------

### KONVERTER

Ausgangsspannung	24 VDC +10 %
Leistung Konverter	= Summe der typischen Einzelleistungen der Leuchten + 20 %
Verkettungslänge (Leuchten)	Vertikale Leuchten können nicht verkettet werden!  Diese müssen parallel an den Konverter angeschlossen werden!

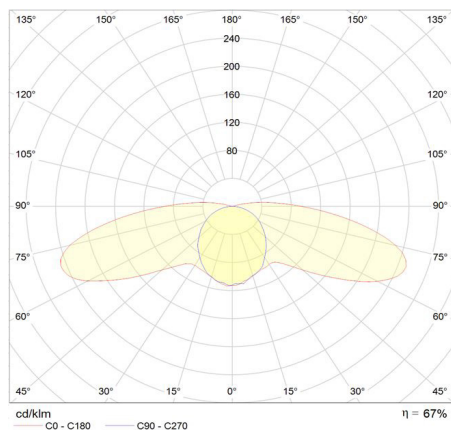
#### Auswahl des Betriebsgerätes/Schutzfunktionen

Der Schutz der Module gegen Überspannung, Überstrom, Überlast und Kurzschluss erfolgt über das Betriebsgerät. Dieses muss die einschlägigen Normen zum sicheren Betrieb in Gefrier- und Kühlgeräten erfüllen und von LUMITECH Lighting Solution GmbH technisch freigegeben sein. Netzgeräte müssen folgende Schutzmaßnahmen sicherstellen:

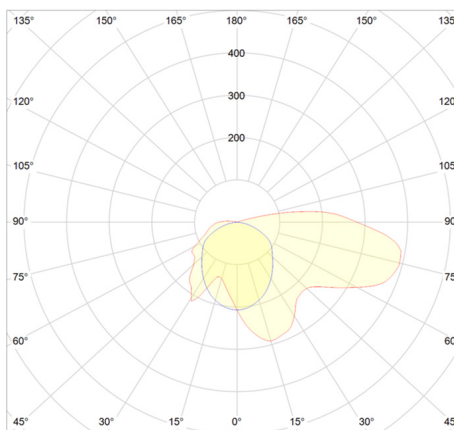
- SELV
- Kurzschlusschutz
- Überlastschutz
- Übertemperaturschutz
- Schutz gegenüber Umwelteinflüssen

### OPTISCHE EIGENSCHAFTEN - LEUCHE

#### Center

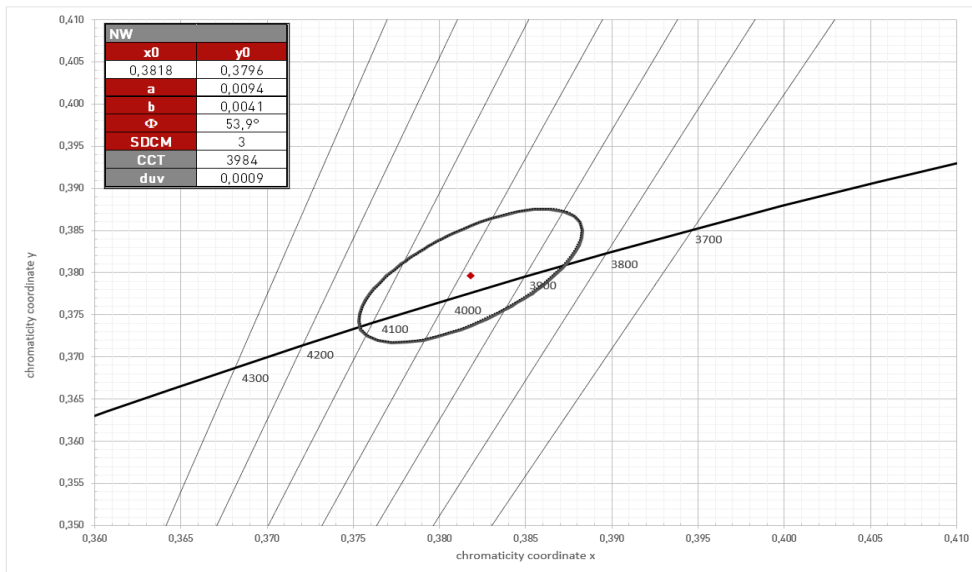
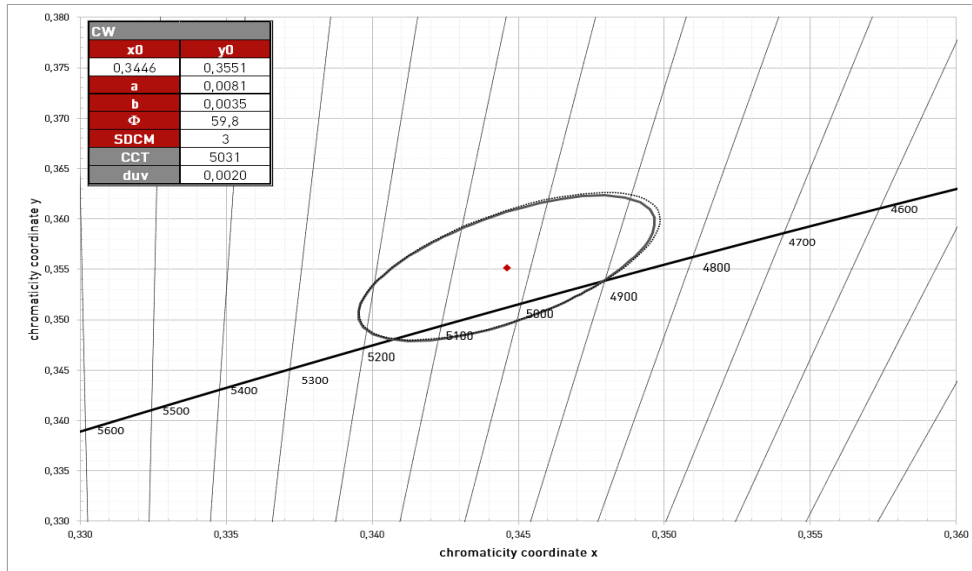


#### END



# DOOR LIGHTING FREEZER| Sense Line GenX

## III KOORDINATEN UND TOLERANZEN\*



\*Angaben gelten nur für LED MODULE OHNE LINSEN!  
\*Die Farbverschiebung durch die Linse ist auf Anfrage möglich!

## DOOR LIGHTING FREEZER| Sense Line GenX

### FARBSCHLÜSSEL

Code	CW	NW	WW	PC	BP	PM
Farbe	Cool White	Neutral White	Warm White	Pasta & Cheese	Bread & Pastries	Meat & Deli
CCT	5000K	4000K	3000K	2700K	2400K	Spezialfarbe

### LEBENSDAUER

70.000h (L80 B10)

### NORMEN

- EN 60598-1
- EN 60598-2-1
- EN 62031
- EN 62471
- EN 60335-2-89
- PRP/HACCP (Lebensmittelsicherheit)

### TEMPERATURVERHALTEN

Betriebstemperatur (Betrieb, keine Defekte)	ta	-30 ... +30 °C
Lagertemperatur	ts	-30 ... +60 °C
Temperatur Kühlprofil <sup>12</sup>	tc	-30 ... +60 °C

<sup>1</sup> Werte gültig für Betrieb bei 100 % Leistung, natürliche Konvektion.

<sup>2</sup> Bei Überschreiten der maximalen Temperaturgrenzwerte wird die Lebensdauer des Moduls stark reduziert bzw. das Modul zerstört. Die tc-Punkt-Temperatur am Profil der Leuchte sollte im thermisch eingeschwungenen Zustand – unter Anwendungsbedingungen – mittels eines Temperatursensors oder temperatur-empfindlichen Aufklebers (erhältlich z.B. conrad.com oder rs-components.com) gemäß EN60598-1 gemessen werden. Als tc-Punkt kann das gesamte Profil verwendet werden.



#### Hinweis

- Einbau nur durch konzessionierten Elektriker.
- Durch Verpolung kann das Produkt beschädigt werden!
- Der Konverter muss vor dem Anschließen der Leuchte ausgeschaltet sein. Bei Nichtbeachtung kann die Leuchte beschädigt werden.
- Der Anschluss bzw. der Betrieb ist nur mit den spezifizierten Convertern erlaubt. Höhere Spannungen führen zu Beschädigungen bzw. Ausfall der Leuchte.
- Die Wahl der Beleuchtungsstärke obliegt dem Anwender. Zu hohe Lichtstärken können gegebenenfalls zur Vergrauung und Farbveränderung von ausgestellten Waren führen.