



CANOPY | Bright Line



**Kühlmöbel &
Tiefkühlmöbel**



Kopfbeleuchtung



Hoher Wirkungsgrad



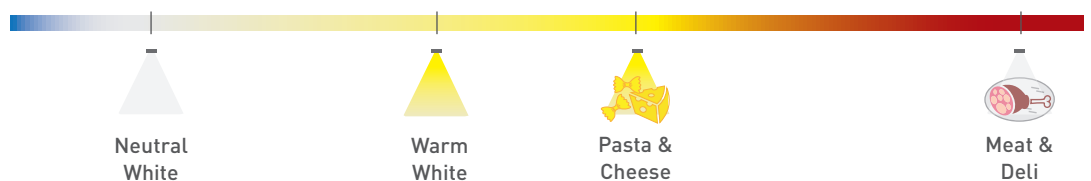
CINCH
Cinch-Connection-System



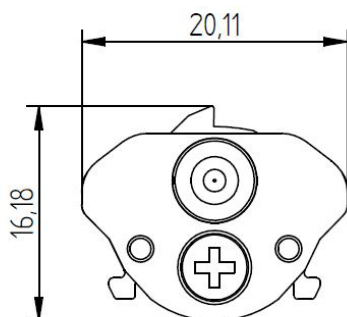
Dimmbar



Unterschiedliche Längen



CANOPY | Bright Line



PRODUKTBESCHREIBUNG

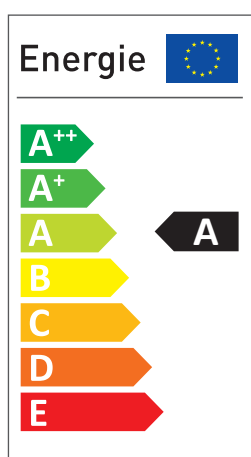
- Hoch effiziente Kopfbeleuchtung für Kühl u. Tiefkühlregale
- Verfügbar in unterschiedlichen Licht- und Lebensmittelfarben
- Anschlussfertige Lösung durch Cinch-Connection-System
- Hoher Wirkungsgrad durch Lichtlenkung, integrierte Wärmeableitung und hocheffiziente LEDs
- Exzellente Warenausleuchtung durch Kombination aus SMD-LEDs und innovativer Optik
- Sicher durch Schutzkleinspannung (SELV)
- Einfache Montage mittels Fixing Plates
- Kühlprofil aus eloxiertem, stranggepresstem Aluminium
- Feuchtigkeitsschutz durch Versiegelung der Module
- Endkappen aus PBT
- Linearlinsen aus PMMA
- Dimmbar

TECHNISCHE DATEN

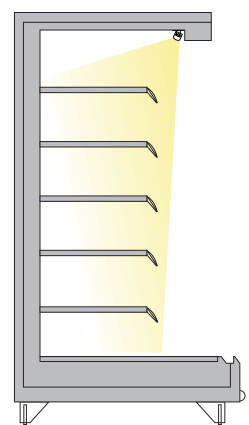
Versorgungsspannung	24 VDC
Umgebungstemperatur t_a	-30 ... +30 °C
Max. Oberflächentemperatur Profil t_c	60 °C
Schutzart	IP44
Schutzklasse	III
Risikogruppe (EN 62471:2008)	1

IP44 US LISTED

ENERGIEKLASSE



ANWENDUNG



CANOPY | Bright Line

TECHNISCHE DATEN | BESTELLDATEN

Art. Nr.	Typ	Farbe	Modulanzahl	Lichtstrom (lm)	Leistung (W)	CRI
91420124	Bright-Line Canopy 910mm, 4000K CRI90, 12W, ACF8DY	Neutral White	6	1400	11,4	≥90
91420125	Bright-Line Canopy 910mm, 3000K CRI90, 12W, ACF8DY	Warm White	6	1210	11,4	≥90
91420126	Bright-Line Canopy 910mm, 2700K CRI90, 12W, ACF8DY	Pasta & Cheese	6	1160	11,4	≥90
91420127	Bright-Line Canopy 910mm, Meat CRI90, 12W, ACF8DY	Meat & Deli	6	1100	11,4	≥90
91420128	Bright-Line Canopy 910mm, 4000K CRI90, 15W, HO, ACF8DY	Neutral White	6	1740	15,0	≥90
91420129	Bright-Line Canopy 910mm, 3000K CRI90, 15W, HO, ACF8DY	Warm White	6	1520	15,0	≥90
91420130	Bright-Line Canopy 910mm, 2700K CRI90, 15W, HO, ACF8DY	Pasta & Cheese	6	1440	15,0	≥90
91420131	Bright-Line Canopy 910mm, Meat CRI90, 15W, HO, ACF8DY	Meat & Deli	6	1370	15,0	≥90
91420132	Bright-Line Canopy 1200mm, 4000K CRI90, 16W, ACF8DY	Neutral White	8	1860	15,2	≥90
91420133	Bright-Line Canopy 1200mm, 3000K CRI90, 16W, ACF8DY	Warm White	8	1620	15,2	≥90
91420134	Bright-Line Canopy 1200mm, 2700K CRI90, 16W, ACF8DY	Pasta & Cheese	8	1540	15,2	≥90
91420135	Bright-Line Canopy 1200mm, Meat CRI90, 16W, ACF8DY	Meat & Deli	8	1460	15,2	≥90
91420136	Bright-Line Canopy 1200mm, 4000K CRI90, 20W, HO, ACF8DY	Neutral White	8	2320	20,0	≥90
91420137	Bright-Line Canopy 1200mm, 3000K CRI90, 20W, HO, ACF8DY	Warm White	8	2020	20,0	≥90
91420138	Bright-Line Canopy 1200mm, 2700K CRI90, 20W, HO, ACF8DY	Pasta & Cheese	8	1920	20,0	≥90
91420139	Bright-Line Canopy 1200mm, Meat CRI90, 20W, HO, ACF8DY	Meat & Deli	8	1820	20,0	≥90
91420140	Bright-Line Canopy 1760mm, 4000K CRI90, 23W, ACF8DY	Neutral White	12	2790	22,8	≥90
91420141	Bright-Line Canopy 1760mm, 3000K CRI90, 23W, ACF8DY	Warm White	12	2420	22,8	≥90
91420142	Bright-Line Canopy 1760mm, 2700K CRI90, 23W, ACF8DY	Pasta & Cheese	12	2310	22,8	≥90
91420143	Bright-Line Canopy 1760mm, Meat CRI90, 23W, ACF8DY	Meat & Deli	12	2190	22,8	≥90
91420144	Bright-Line Canopy 1760mm, 4000K CRI90, 30W, HO, ACF8DY	Neutral White	12	3480	30,0	≥90
91420145	Bright-Line Canopy 1760mm, 3000K CRI90, 30W, HO, ACF8DY	Warm White	12	3030	30,0	≥90
91420146	Bright-Line Canopy 1760mm, 2700K CRI90, 30W, HO, ACF8DY	Pasta & Cheese	12	2880	30,0	≥90
91420147	Bright-Line Canopy 1760mm, Meat CRI90, 30W, HO, ACF8DY	Meat & Deli	12	2730	30,0	≥90

Verpackung: 12 Stk./Karton, 360 Stk./Palette

- Alle Typische Werte bei Ta=25°C +/- 2°C, Einschwingzeit=200ms
- Lichtstrom min. Wert = typ. Wert - 20%
- Toleranz mechanische Abmessungen +/- 1mm
- Toleranz elektrische Daten +/- 15%
- Toleranz optische Daten +/- 10%

KONVERTER

Ausgangsspannung	24 VDC +10 %
Leistung Konverter	= Summe der typischen Einzelleistungen der Leuchten + 20 %
Verkettungslänge (Leuchten)	120mA: max 21 Module 100mA: max 24 Module 80mA: max 28 Module 60mA: max 33 Module 40mA: max 40 Module

Auswahl des Betriebsgerätes/Schutzfunktionen

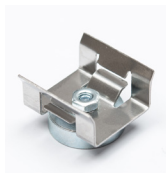
Der Schutz der Module gegen Überspannung, Überstrom, Überlast und Kurzschluss erfolgt über das Betriebsgerät. Dieses muss die einschlägigen Normen zum sicheren Betrieb in Gefrier- und Kühlgeräten erfüllen. Netzgeräte müssen folgende Schutzmaßnahmen sicherstellen:

- SELV
- Kurzschlusschutz
- Überlastschutz
- Übertemperaturschutz
- Schutz gegenüber Umwelteinflüsse

CANOPY | Bright Line

III ZUBEHÖR - MOUNT | FIXING PLATES

Typ	METAL 0°	METAL 0° magnetic	METAL 30°	METAL 45°	METAL adjustable	METAL adjustable magnetic
Art. Nr.	88167376	88167382	88167378	88167379	88167384	88167385



III CINCH | FEEDER



- Versorgungsleitung zum Anschluss einer linearen LED-Leuchte mit Cinch an einen Konverter

III BESTELLDATEN – Feeder

Länge	Gewicht	Typ	Art. Nr.
3.000mm	85g	LED Feeder straight CINCH 3000	89601602

RoHS

III CINCH | BRIDGE



- Brücke zur Verbindung zweier linearer LED-Leuchten mit Cinch

III BESTELLDATEN – Bridge

Länge	Gewicht	Typ	Art. Nr.
120 mm	6g	LED Bridge straight CINCH 120	89601604
250 mm	10g	LED Bridge straight CINCH 250	89601607

RoHS

III CINCH | DIRECT CONNECTOR



- Direkte Verbindung zweier linearer LED-Leuchten mit Cinch

III BESTELLDATEN – Direct Connector

Länge	Gewicht	Typ	Art. Nr.
4,5mm	80g	LED Bridge CINCH direct connector (100 pcs per pack)	89601606

RoHS

CANOPY | Bright Line

■ CINCH | PROTECTION PLUG



- Blindstopfen für Cinch Buchsen an den LED-Leuchten

■ BESTELLDATEN – Protection Plug

Typ	Art. Nr.
LED PROTECTION PLUG CINCH black (100 pcs per pack)	88167416
RoHS	

■ CINCH | SEALING RING



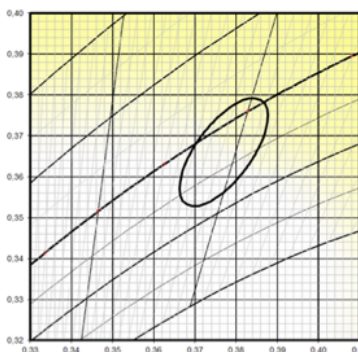
- Zusätzliche Dichtlippe für Stecker bei Feeder, Bridge & Direct Connector

■ BESTELLDATEN – Sealing Ring

Typ	Art. Nr.
LED SEALING RING CINCH black (100 pcs per pack)	88167417
RoHS	

■ KOORDINATEN UND TOLERANZEN NACH CIE 1964 - ANGABEN GELTEN NUR FÜR LED MODULE OHNE ABDECKUNG

Neutral White



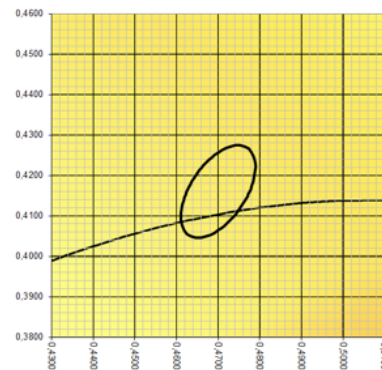
CIE-Koordinaten:

Neutral White 3950K

x0	y0
Mittelpunkt 0,3770	0,3660
MacAdam Ellipse: 3SDCM	

Geeignet unter anderem
für Molkereiprodukte
und Tiefgekühltes

Pasta & Cheese



CIE-Koordinaten:

Pasta & Cheese 2660K

x0	y0
Mittelpunkt 0,4750	0,4160
MacAdam Ellipse: 3SDCM	

Spezialfarbe für
Pasta & Käse

Warm White



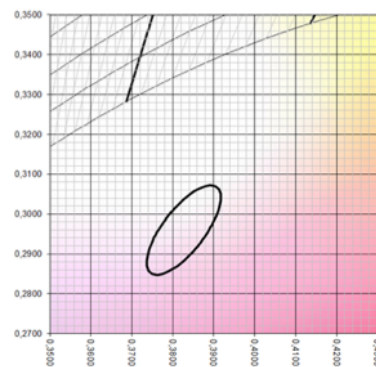
CIE-Koordinaten:

Warm White 2800K

x0	y0
Mittelpunkt 0,4480	0,3990
MacAdam Ellipse: 3SDCM	

Geeignet unter anderem
für Gemüse, Obst und
Wein

Meat & Deli



CIE-Koordinaten:

Meat & Deli

x0	y0
Mittelpunkt 0,3830	0,3060
MacAdam Ellipse: 3SDCM	

Spezialfarbe für Fleisch
und Wurst

CANOPY | Bright Line

FARBSCHLÜSSEL

Code	CW	NW	WW	PC	BP	PM
Farbe	Cool White	Neutral White	Warm White	Pasta & Cheese	Bread & Pastries	Meat & Deli
CCT	5000K	4000K	3000K	2700K	2400K	Spezialfarbe

LEBENSDAUER

50.000h (L70 B10)

TEMPERATURVERHALTEN

Betriebstemperatur (Betrieb, keine Defekte)	ta	-30 ... +30 °C
Lagertemperatur	ts	-30 ... +60 °C
Temperatur Kühlprofil ¹²	tc	-30 ... +60 °C

¹ Werte gültig für Betrieb bei 100 % Leistung, natürliche Konvektion.

² Bei Überschreiten der maximalen Temperaturgrenzwerte wird die Lebensdauer des Modules stark reduziert bzw. das Modul zerstört. Die tc-Punkt-Temperatur am Profil der Leuchte sollte im thermisch eingeschwungenen Zustand – unter Anwendungsbedingungen – mittels eines Temperatursensors oder temperatur-empfindlichen Aufklebers (erhältlich z.B. conrad.com oder rs-components.com) gemäß EN60598-1 gemessen werden. Als tc-Punkt kann das gesamte Profil verwendet werden.

NORMEN

- EN 60598-1
- EN 60598-2-1
- EN 62031
- EN 62471
- EN 60335-2-89 ANNEX BB



Hinweis

- Einbau nur durch konzessionierten Elektriker.
- Durch Verpolung kann das Produkt beschädigt werden!
- Der Konverter muss vor dem Anschließen der Leuchte ausgeschaltet sein. Bei Nichtbeachtung kann die Leuchte beschädigt werden.
- Der Anschluss bzw. der Betrieb ist nur mit den spezifizierten Konvertern erlaubt. Höhere Spannungen führen zu Beschädigungen bzw. Ausfall der Leuchte.
- Die Wahl der Beleuchtungsstärke obliegt dem Anwender. Zu hohe Lichtstärken können gegebenenfalls zur Vergrauung und Farbveränderung von ausgestellten Waren führen.